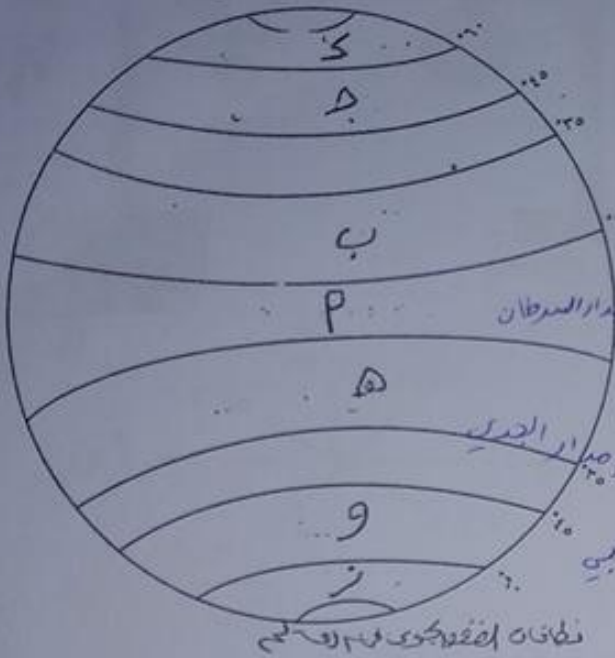


من ادريس بنحو كروي لنرى كيف
توزيع زوايا انحراف كروي كروي
في العالم؟ ثم اجب عن
التي تليها؟
(P) ما نوع الضغط كروي في كل
من المناطق؟



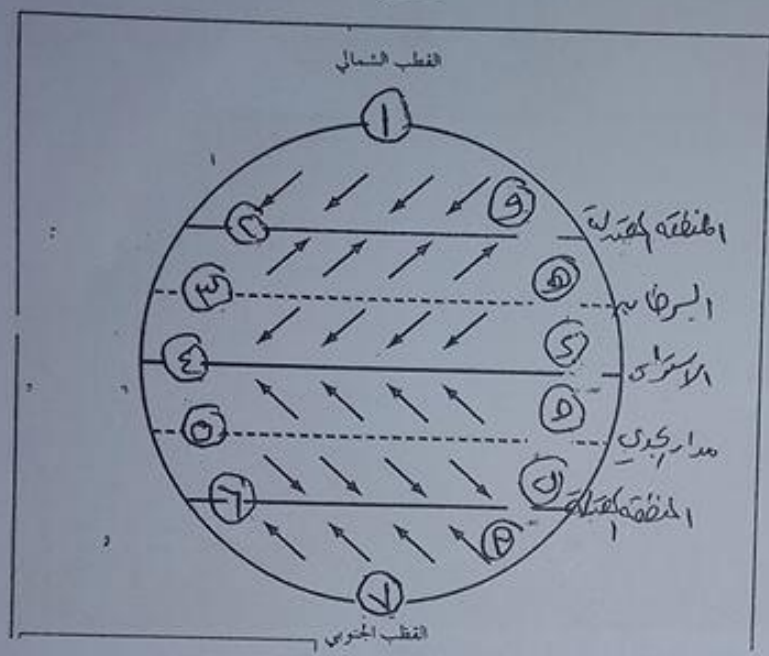
P ← منطقة الضغط المنخفض الاستوائي
D ← // // المرتفع المداري ما وراء مدار السرطان
D ← // // المنخفض شبه القطبي
S ← // // المرتفع القطبي
S ← // // المرتفع المداري ما وراء مدار الجدي
D ← // // المنخفض شبه القطبي
Z ← // // المرتفع القطبي

⑤ ماذا نسمي المنطقة التي يليها بارمنز P؟ الجو او الكور الاستوائي
⑥ ما سبب ارتفاع الضغط في المناطق القطبية؟ انخفاض رايهم في درجات الحرارة

⑦ حدد دوائر العرض التي يسود فيها الضغط كروي المرتفع المداري؟ ٢٥-٣٥ شمالاً و ٢٥-٣٥ جنوباً

⑧ اي المناطق تمتاز بهبوب رياح وتكونت تياراتها انما هي لينة؟
P الاستوائي

ص ١٦



سواء ادرسنا لشغل الجوارح في المنطقة
التي هي الرياح (التي هي المنطقة)
التي هي المنطقة (التي هي المنطقة)؟

- ١- ما انواع الرياح في كل من هذه
- (١٢، ١٣، ١٤، ١٥، ١٦، ١٧)
- ٢- رياح قطبية
- ٣- رياح عكسية
- ٤- رياح تجارية
- ٥- رياح تجارية
- ٦- رياح عكسية
- ٧- رياح قطبية

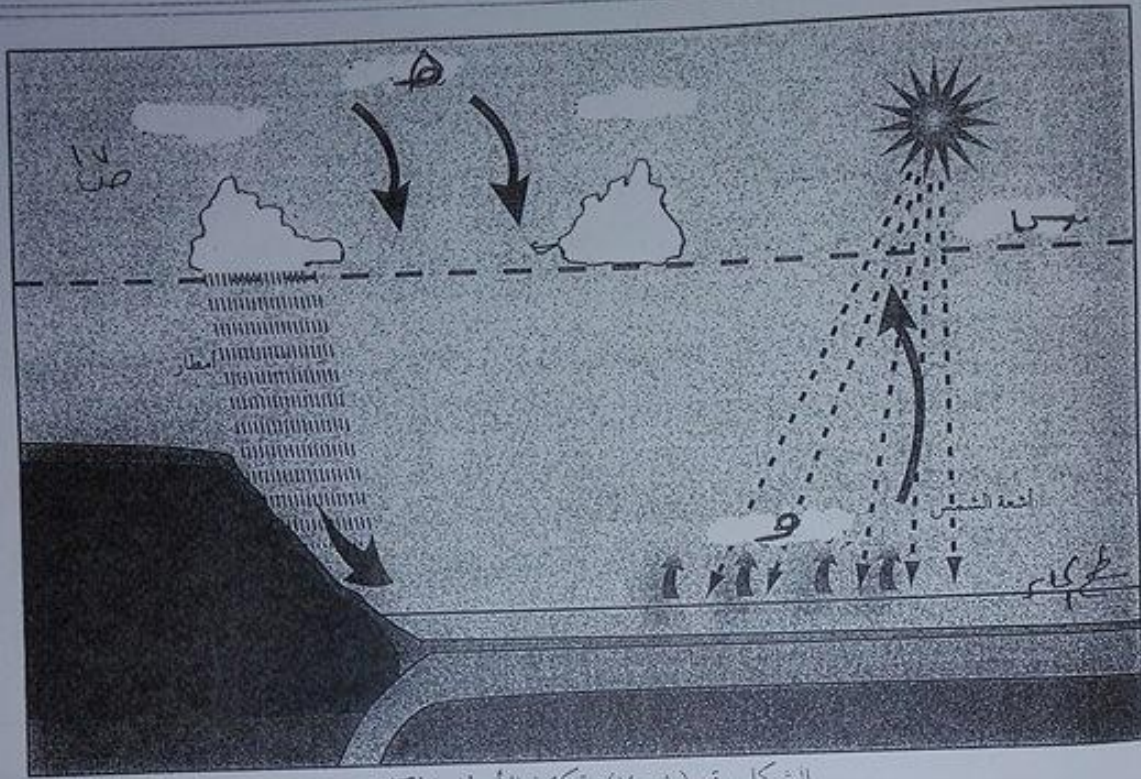
٨- ما نوع الضغط الجوي في كل من المناطق (١، ٢، ٣، ٤، ٥، ٦، ٧، ٨)

- ١- مرتفع
- ٢- مرتفع
- ٣- منخفض
- ٤- منخفض
- ٥- مرتفع
- ٦- مرتفع
- ٧- مرتفع
- ٨- مرتفع

٩- عاذا مرتبة توزيع هذه الانواع من الرياح
يترتبها بمناطق توزيعها الفاعل الذي

٤

ادرس الشكل الذي بيّنت لكونه أحد أنواع الأمطار ؟ شمس أم حجب عن مركزه الشمس ؟



الشكل رقم (١-٧) تكون الأمطار السحابية

١- ما نوع الأمطار التي تتكون في الشكل ؟ أمطار سحابية (سحابية)

٢- في أي منطقة تتكون هذه الأمطار ؟ في المناطق الاستوائية

٣- المادّة التي تتقطع التي يعلو الرزسي مستوى التكاثف

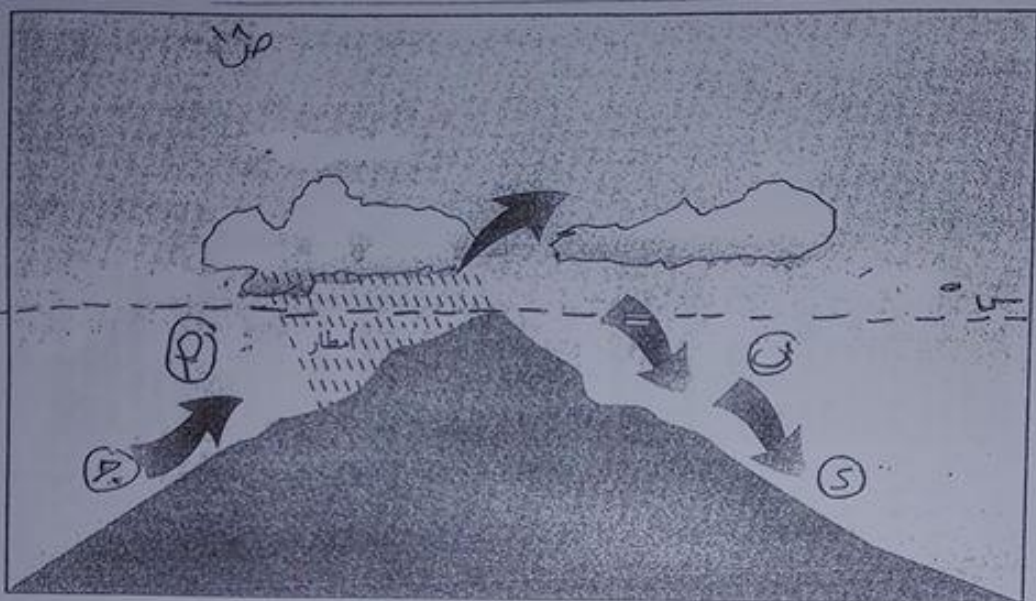
٤- ما طبيعة الهواء الساخن البارد الرزسي

هـ - هواء بارد ساخن

و - هواء ساخن ساخن

٥- ما نوع الأمطار المتكونة في الشكل ؟ سحب سحابية

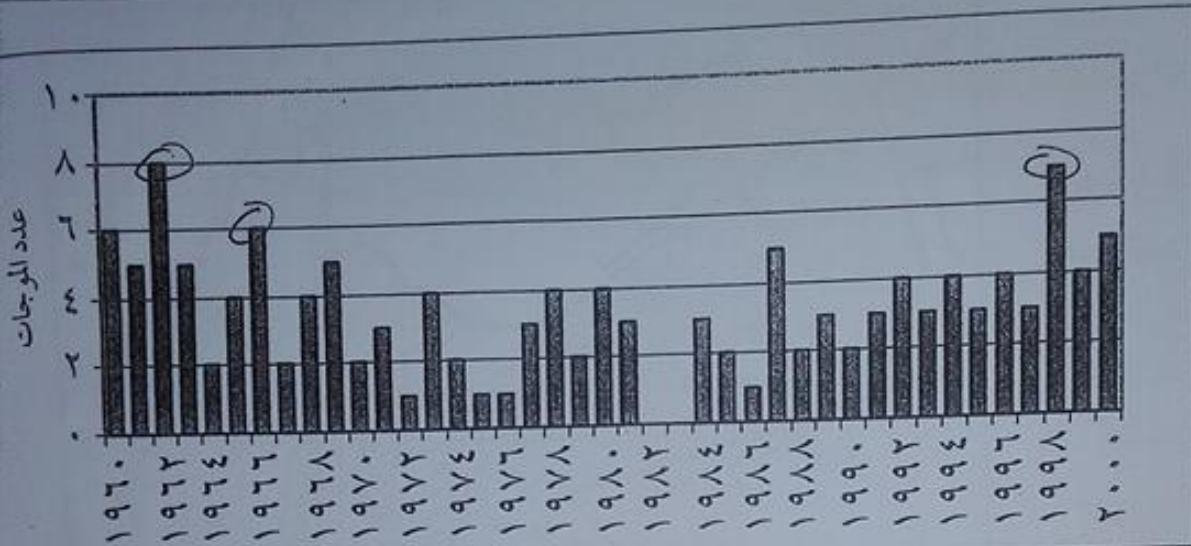
حسن ادریس، انھوں نے یہ یقین لکھ کر امیر افغانی کے پاس بھیج دیا کہ میرا بیٹا اب اس دنیا سے رخصت ہو گیا ہے۔

[illegible]

- ١- ماذا نعني بالنقطة P؟ سقوط صواعق البرق
- ٢- ماذا نعني بالنقطة B؟ ظل المطر
- ٣- ماذا نعني بالارتفاع الذي يكون فيه الشخص اصغار تقاربيا
- ٤- الى ماذا يشير الخط المتقطع في الشكل؟ كل من مستوى الطائف
- ٥- ماذا نعني بالكتب الثلاثة في الشكل؟ سحب تقاربيا (مزن ركامي)
- ٦- ما هي بيئة الهواء المشار اليها بـ A؟ جنة هواء رطب - في هواء باقم جاف

(٦)

سواء ادرك الشخص ذلك يتبين موهبة كبر في الادراك منذ عام ١٩٦١ حتى عام ٢٠٠٠ ثم اهدى عليه سنة ٢٠٠١



الشكل رقم (١) - (٢): موجات الحرفي الأردن بين سنين ١٩٦١ - ٢٠٠٠ م.

١- ما السنة التي تكراراً لموجة كبر في ١٩٦٢

٢- كم عدد موجات كبر في سنة ١٩٦٢ وسنة ١٩٩٩

٣- ما السنة التي لم تكن موجة كبر في الادراك ١٩٨٢

٤- ما السنوات التي تكراراً لموجة كبر في الادراك ١٩٧٢ / ١٩٧٤ / ١٩٧٦ / ١٩٧٨

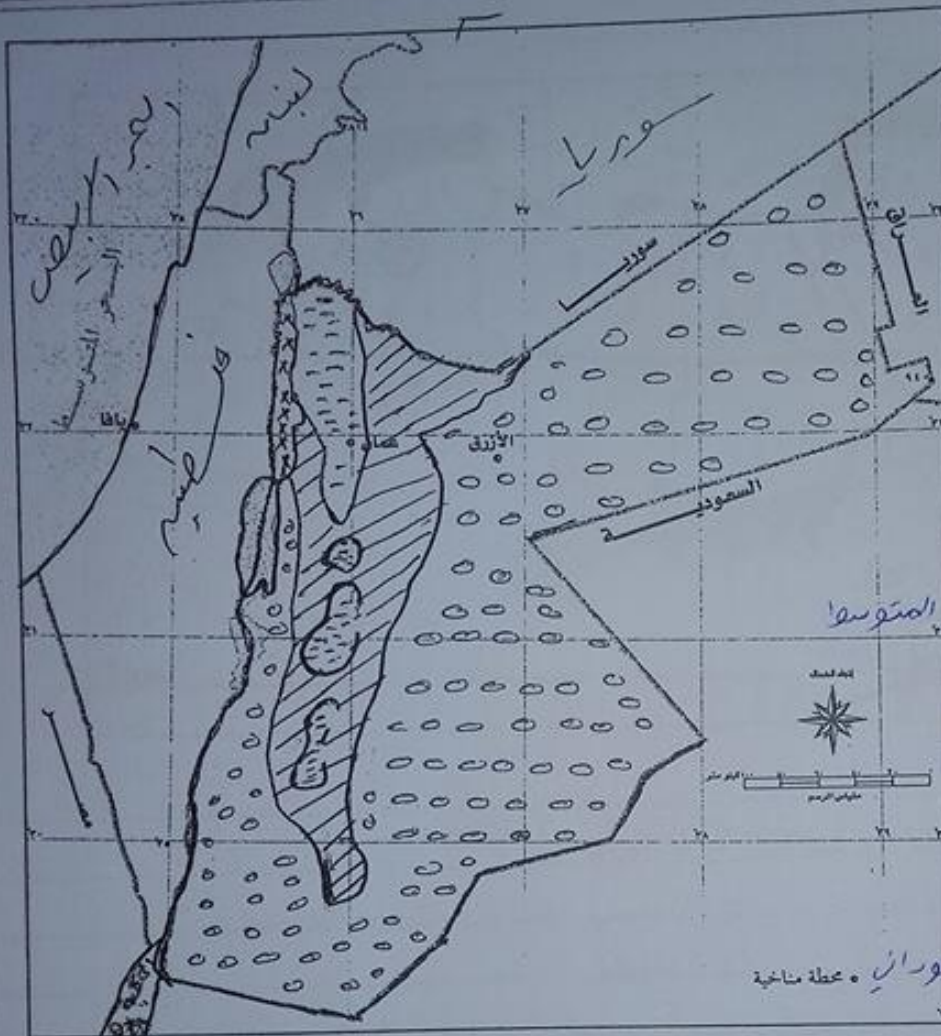
٥- متى تبدأ موجة كبر في الادراك ومن متى تمتد؟ من شهر ايار (٥) حتى تشرين الاول

٦- عدد التكرار ٣ سنوات تكراراً لموجة كبر بالتسليم ١٩٦٢ / ١٩٧٣ / ١٩٧٥

سواء ادر سببها درجة الحرارة

التي تقيت توزيعها في البحر
المالحة ثم اقلية
الساكنة البرية ؟

١- ما التوزيع الذي حصل
التي اقلية ثم اقلية
المناخ الصحراوي
٢- ما نوع المناخ في كل من
المناخ البحر المتوسط
المناخ القوي



١- مناخ البحر المتوسط

٢- مناخ شبه صحراوي

٣- مناخ الصحراوي

٤- مناخ القوي

المناخ القوي

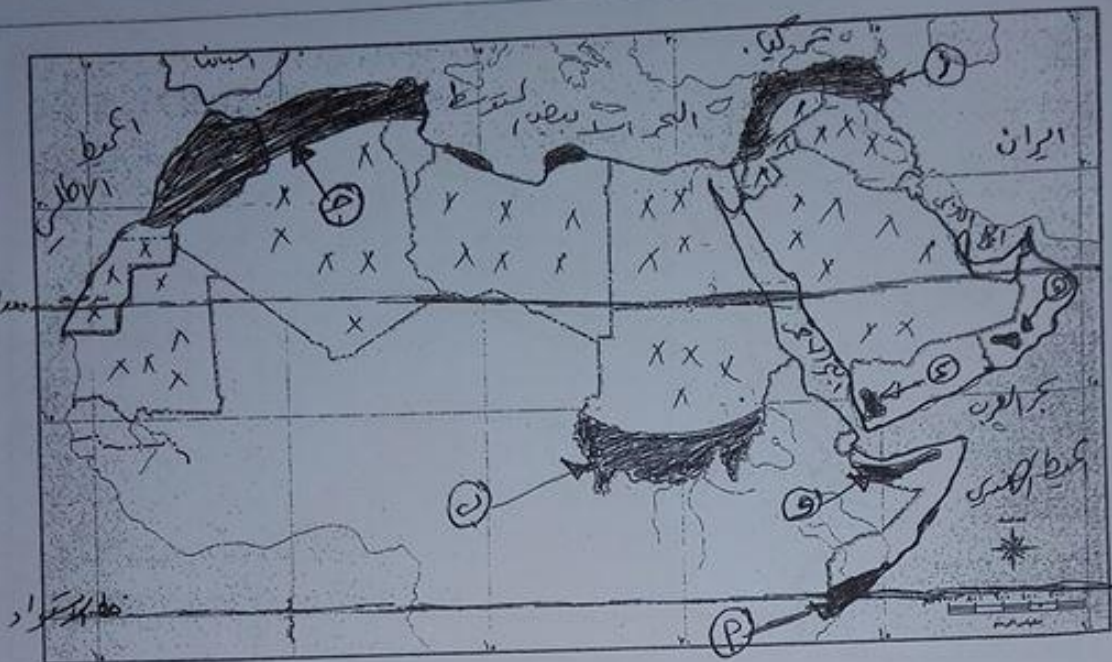
٤- ما المناطق التي تؤثر في مناخ بلادنا ؟
١- البحر المتوسط ٢- البحر الاحمر

٥- يقع الادس بين دائرتي عرض جدها ؟
٢٩ الى ٣٣ درجة شمالاً

٦- ما سبب تذبذب مناخنا ؟
١- وقوى جنوب المسارات الرئيسية للمنخفض الجوي في العروض الوسطى شتاءً

(٨)

ادرس خريطة لوصف لدرجتي ثم اكتب فيه ستة عشر دائرة

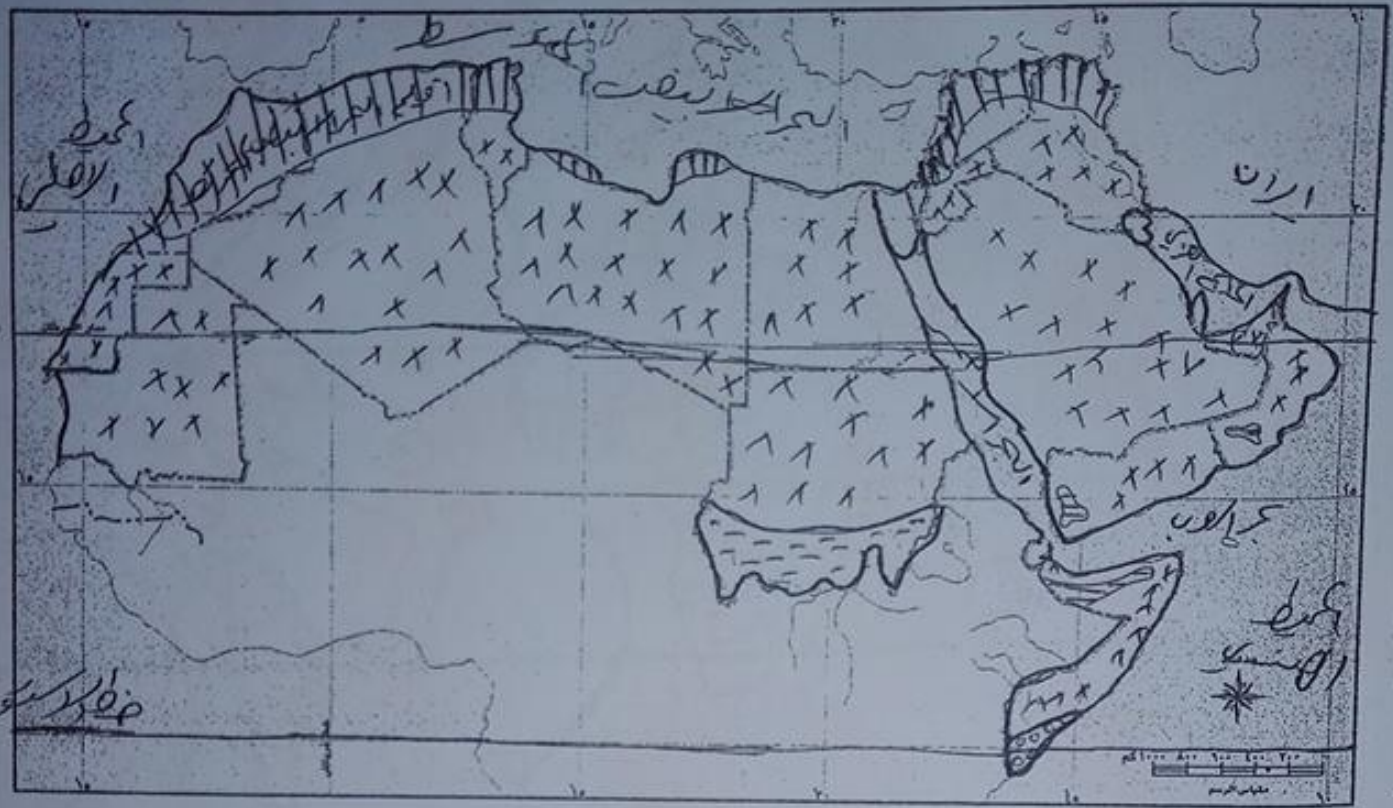


سأجد عدد نوع المناخ في كل من هذه

- P الموصال استوائي
- ١ اليمن مناخ مداري موسمي
- ٢ السودان مناخ مداري
- ٣ عمان
- ٤ مناخ البحر الأبيض المتوسط
- ٥ موصال مناخ مداري
- ٦ مناخ البحر الأبيض المتوسط

- ٧- ما هي مناطق المناخ في البحر الأبيض المتوسط، البحر الأحمر، البحر العربي، الخليج العربي
- ٨- ما أثر المناخ في انتاج في لوطه لولي في المحيط الهندي
- ٩- ما الدولة التي يوجد فيها مناخ استوائي في الموصال
- ١٠- ما الدول التي يوجد فيها مناخ مداري موسمي في عمان والبحرين
- ١١- عدد المواقع التي لوطه لولي في ٣ درجات جنوباً الى ٣٧ درجة شمالاً
- ١٢- في أي الدول يتواجد المناخ المداري في الموصال، السودان، عمان، اليمن

دراسة بيئية لبيئة العراق التي تغطي التوزيع الجغرافي للمناخ في العراق



مناطق المناخ في العراق الجغرافي

المناخ الصحراوي

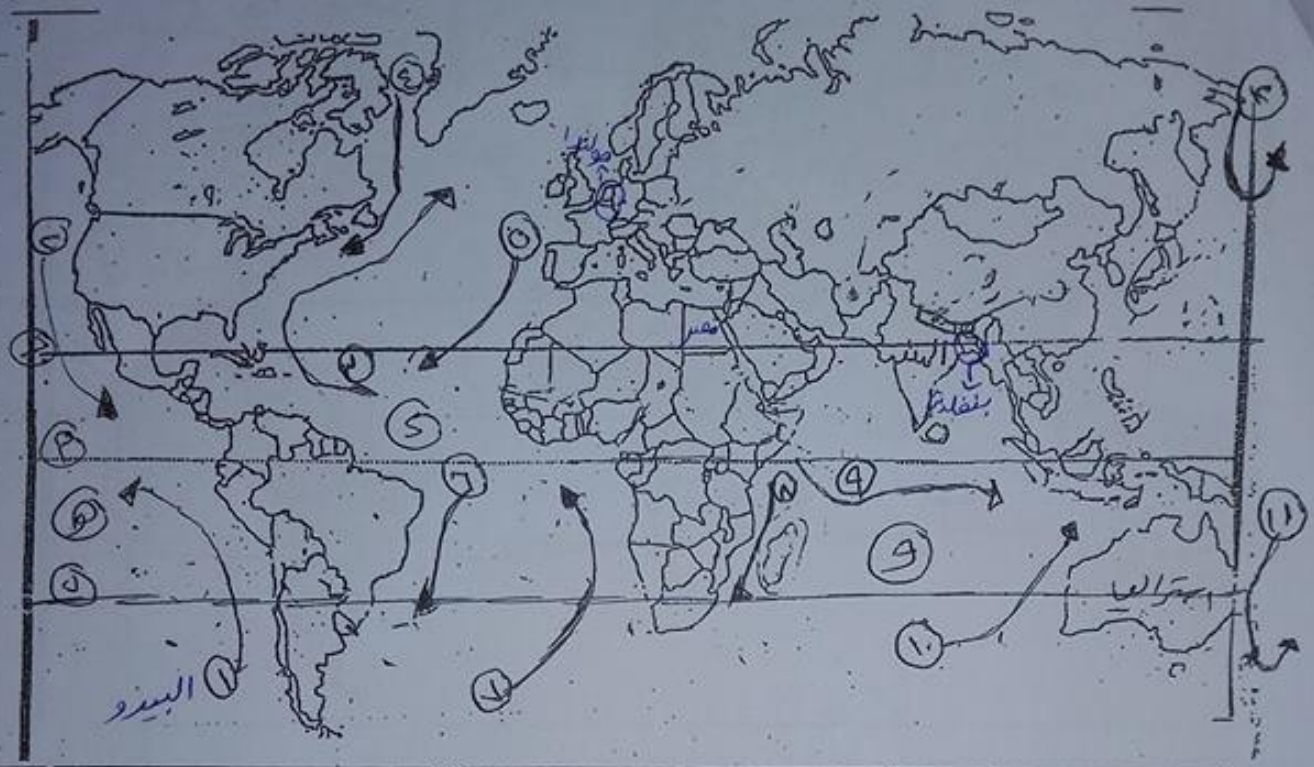
صحراوي

استوائي

مناخ البحر الأبيض المتوسط

(١٠)

خارطة العالم التي تبين توزيع السيارات البحرية في العالم



١٠ ما اسم تيار البحر الذي يمر في البحر المتوسط (١ - ١٠)

- ١ تيار البيريو
- ٢ تيار كالي فورنيا
- ٣ تيار الخليج
- ٤ تيار البرازيل
- ٥ تيار بنجول
- ٦ تيار جنوب استراليا
- ٧ تيار شرق استراليا
- ٨ تيار مونزون
- ٩ تيار لافي
- ١٠ تيار اليابان
- ١١ تيار الهند

١١ ما نوع السيارت البحرية التي تتكون في السواحل الغربية للقرية للقرية

١٢ ما اسم التيار الذي يمر في البحر المتوسط (١٠ - ١٢)

ج - تيار البيريو

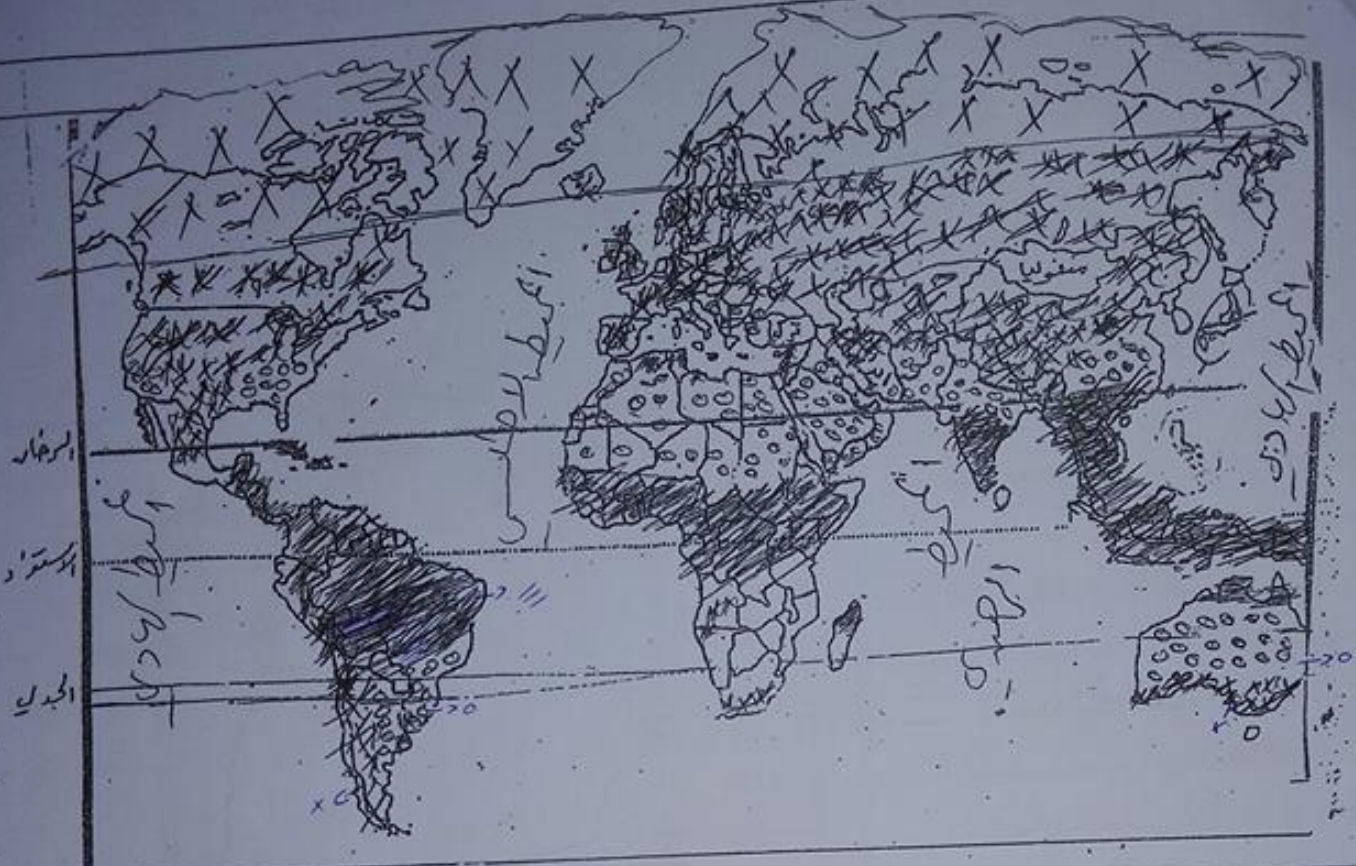
١٣ ما اسم المحيطات التي يمر بها تيار الخليج (١٣ - ١٤)

ج - المحيط الأطلسي

١٤ ما اسم التيار الذي يمر في البحر المتوسط (١٤ - ١٥)

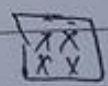
ج - تيار البيريو

در نقشه جهان را به ترتیب توزیع آب و هوای گذشته را به رسمیت بیاورید



۱- باران و آب و هوای گذشته را به رسمیت بیاورید

۱- مناخ قطبی



۲- مناخ معتدل



۳- مناخ استوایی

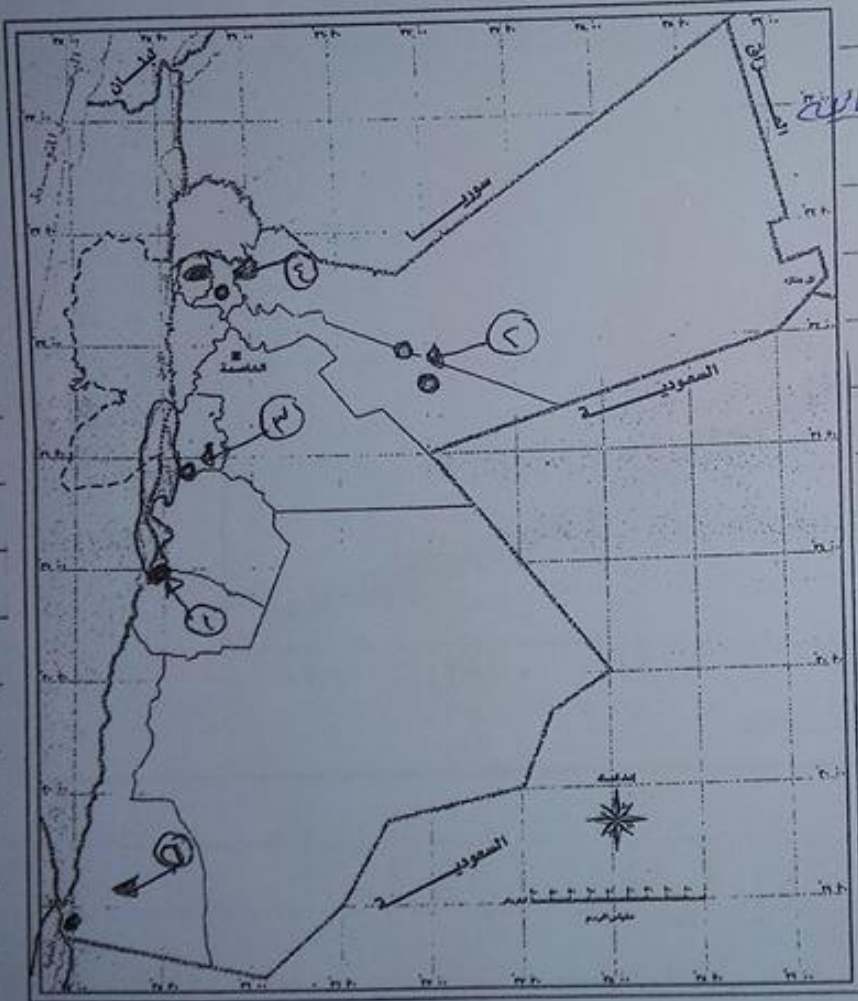


۴- مناخ مداري



(١٢)

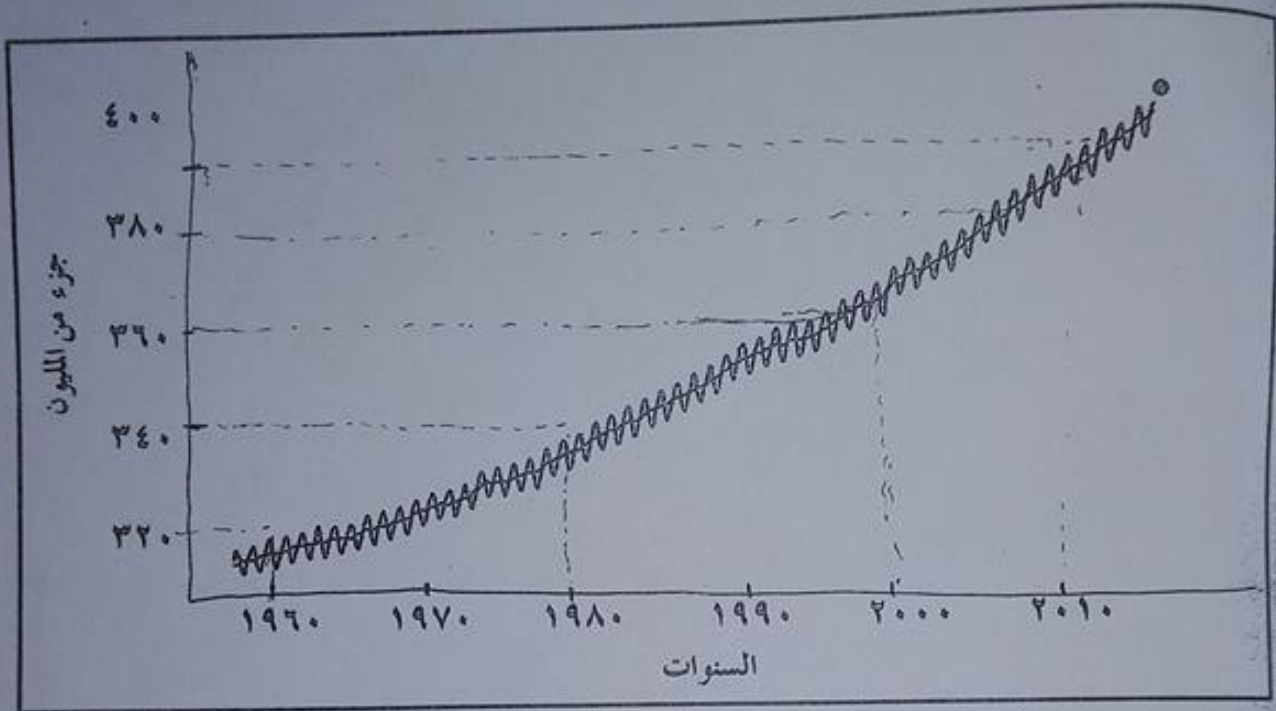
ما ادرى خارقة الاداء التي تقيت توزع النيران الهضبة في اقصاها
 ما اكل من كمينات الجبال والارواق



- ١- محمية ضانا
- ٢- محمية الشواري والازرق الطالع
- ٣- محمية الموجب
- ٤- محمية ربين
- ٥- محمية وادي رم
- ٦- ما اكل من كمينات الجبال والارواق
- ٧- ما اكل من كمينات الجبال والارواق
- ٨- ما اكل من كمينات الجبال والارواق
- ٩- ما اكل من كمينات الجبال والارواق
- ١٠- ما اكل من كمينات الجبال والارواق
- ١١- ما اكل من كمينات الجبال والارواق
- ١٢- ما اكل من كمينات الجبال والارواق

(١٣)

بمبلغ ١٢٠ ألف دينار في السنة الأولى من ١٩٦٠ حتى ١٩٦٩
 السنة الثانية ؟



١) كم بلغت نسبة الإنفاق على زيادة الجهد المبذوف في السنين
 ١٩٦٠ ٢٢ جزء من المليون
 ١٩٨٠ ٣٤
 ٢٠٠٠ ٣٦
 ٢٠١٠ ٤٠

٢) هل سبب تزايد الاستثمار في القطاع الحكومي عند مستوى القوة المصعوبة ؟
 النشاط الصناعي وإنتاج وحرق الوقود
 ٣) ما معدل الحرارة التي تنتجها الاستثمارات في القطاع المصنعي ؟
 ٥٠ درجة مئوية