



منطقة اربد التعليمية

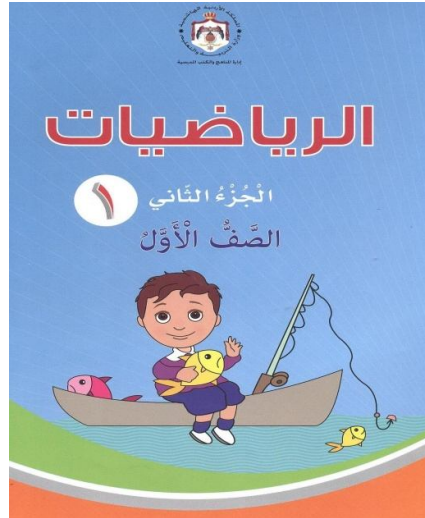


مكتبة و إنتاج مواد اثنائية مساندة للمنهج

مادة اثنائية (أوراق عمل) في الرياضيات

الوحدة الثانية: الجمع ضمن العدد ٩٩

أسئلة قياس المهارات الاساسية (الدرس ١-٦)



الصف: الأول الأساسي
المادة: الرياضيات

فكرة وتنفيذ:

نهاد حسن

مشرفة مركز مصادر التعلم

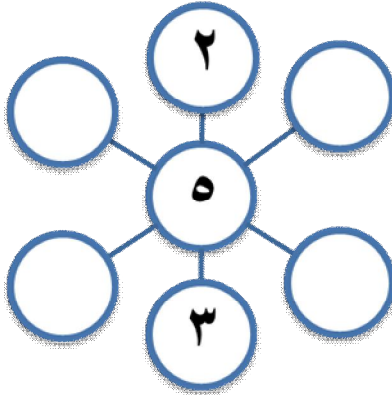
إعداد:

محمد البشتاوي

أستاذ الحلقة الأولى

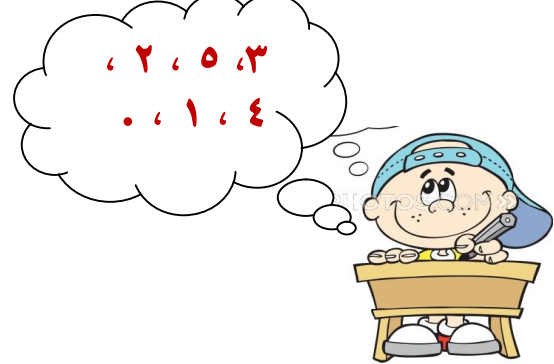
مدرسة فكور وقاصح

س١: إملأ الفراغ في الدوائر الآتية ليكون المجموع في كل اتجاه مساويا للعدد ١٠،

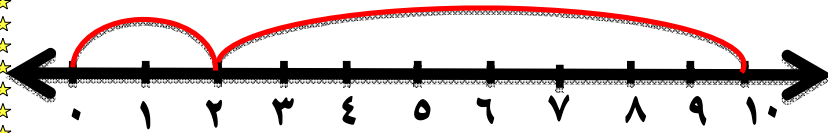


مستخدما الأعداد التالية:

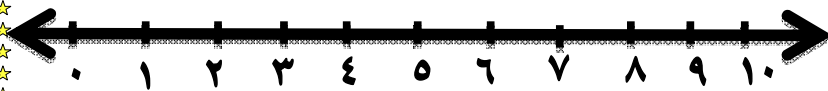
٣، ٥، ٢،
٤، ١، ٠



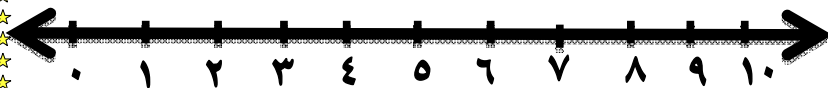
س٢: استخدم خط الأعداد في كتابة العدد المناسب في المربع □ :



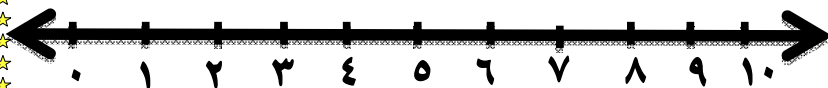
$$\square = 8 + 2$$



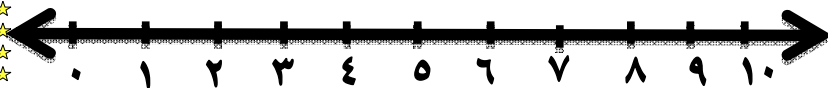
$$\square = 5 + 5$$



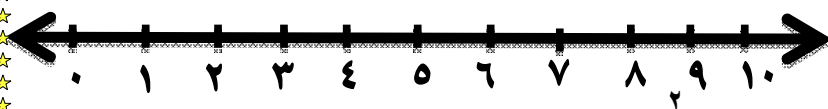
$$\square = 3 + 7$$



$$\square = \square + 6$$



$$8 = 2 + \square$$



$$\square = \square + 9$$

س٣: أكتب العدد المناسب في المربع □ :

نكهة عددان

مجموعنا ١٦، مه

نكهة؟

$$\square = ٤ + ١٠$$

$$\square = ٩ + ١٠$$

$$١٨ = \square + ٨$$

$$\square = ٦ + ١٠$$

$$١٢ = ١٠ + \square$$

$$١٥ = \square + ٥$$

$$\square = ٩ + ٩$$

$$\square = ٧ + ٧$$

$$\square = ٥ + ٥$$

س٤: إجمع بحيث يكون المجموع يساوي ١٠ :

$$١٤ = \dots + \dots$$

$$\square = ٢ + ٨$$

تذكر عزيزي

الطالب:

نجمع الأحاد أولاً

ثم العشرات

$$\begin{array}{r} \square \\ ٣ \\ \hline \square \end{array} + =$$

$$\begin{array}{r} \square \square \square \square \\ \square \square \square \square \\ \hline \triangle \triangle \triangle + \end{array}$$



س٥: جد ناتج ما يلي :



$$= ٢٠ + ٦٠$$



$$= ٤٠ + ٥٠$$



$$= ٤٠ + ٢٠$$



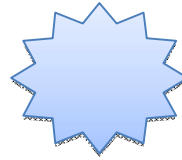
$$\begin{array}{r} ٥ \\ + \\ \hline ٣٠ \end{array}$$

$$\begin{array}{r} ٦٠ \\ + \\ \hline ١٠ \end{array}$$

$$\begin{array}{r} ٧٠ \\ + \\ \hline ٢٠ \end{array}$$



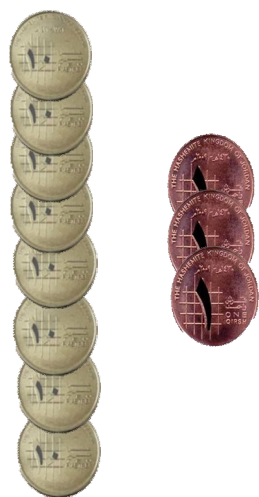
س٦: أنا عدد إذا جمعتني مع ٢٠ أصبح ٣٠، فمه أنا ؟



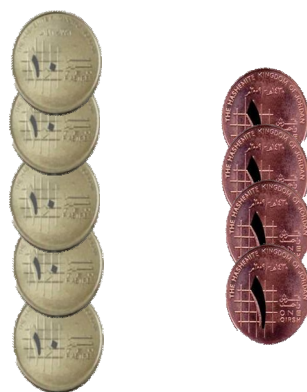
تذكر نجمع
الأحاد أولاً
ثم العشرات



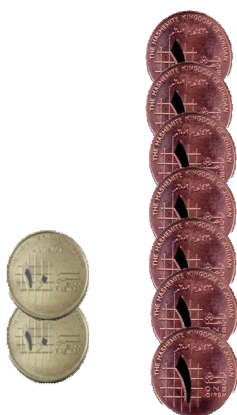
س٧: جد ناتج ما يلي :



$$= ٨٠ + ٣$$



$$= ٥٠ + ٤$$



$$= ٢٠ + ٧$$



$$= ٦٠ + ٥$$



٥٦

$$\begin{array}{r} ٤٠ + \\ \hline \square \end{array}$$

٤٧

$$\begin{array}{r} ٣٠ + \\ \hline \square \end{array}$$

٣٦

$$\begin{array}{r} ١٠ + \\ \hline \square \end{array}$$



٣ ٢

س٨: إجمع ما يلي:

$$\begin{array}{r} 22+ \\ \square \end{array}$$

$$..... = 22 + 32$$



١٠

٣ ١

$$\begin{array}{r} 13+ \\ \square \end{array}$$

٦ ٤

$$\begin{array}{r} 5+ \\ \square \end{array}$$

٣ ٥

$$\begin{array}{r} 40+ \\ \square \end{array}$$

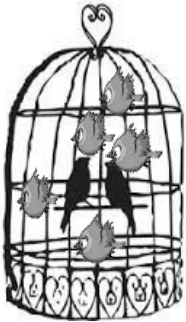
س٩: في الحافلة ١٣ راكباً، انضم إليهم ١١ راكب، كم راكباً أصبح في

الحافلة؟



س١٠: في قفص ١٥ عصفوراً، دخله ٨ عصفير، فكم أصبح في

القفص؟



س١١: مع سليم ٣٣ قرشا أعطاه والده ٥١ ، فكم أصبح معه؟



س١١: في مكتبة منى ٥ كتب، أضافت إليها ٤٣ فكم أصبح في

المكتبة؟



س١٢: أي من العبارات التالية صحيحة ✓ وأيها خطأ ✗ :

☐ $١٣ = ٧ + ١٠$

☐ $١٠ = ٥ + ٥$

☐ $٧٧ = ٥٤ + ٢٣$

☐ $١٦ = ٤ + ١٠$

☐ $٩٩ = ٨١ + ١٨$

☐ $١٤ = ٨ + ٦$

☐ $٦٦ = ٠٤ + ٦٢$

☐ $٤٧ = ٠٥ + ٤٣$

☐ $٩٦ = ٣٠ + ٤٦$

☐ $٥٥ = ٢٠ + ٣٥$